

# ERREKA



RESIDENCIAL / COMUNITARIO / INDUSTRIAL



Ideal para aparcamientos  
Barrera de 4m y de 6m

## ULTRA

BARRERA

Abrimos **por ti**  
las puertas

[www.erreka-automation.com](http://www.erreka-automation.com)



# ULTRA

## BARRERA



Detección de obstáculos por encoder  
 Aceleraciones y deceleraciones mecánicas  
 Inicio y paro suave mecánico  
 Final de carrera electromecánico  
 Fácil de equilibrar (Regulador de tensión)  
 Opción de luces Led en la barra verde/rojo

### CARACTERÍSTICAS TÉCNICAS

	ULS45ECD	ULS45ECI	ULS6ECD	ULS6ECI
Alimentación	230V / 50Hz			
Potencia Absorbida	120 W			
Intensidad	0.6 A			
Condensador	8 $\mu$ F			
Par	172 Nm		266 Nm	
Tiempo apertura	3s		6s	
Encoder	Si			
Cuadro de Maniobras inc.	Si			
Seguridad Antiatrapamiento	Si			
Ciclo de trabajo	200 ciclos/hora		100 ciclos/hora	
Grado de proteccion	IP44			
Temperatura de servicio	-20°C a 75°C			
Dimensiones	930 x 420 x 340			
Peso accionador	55 kg			
Longitud de paso (máx)	4.2 m		5.7 m	
Versión	derecha	izquierda	derecha	izquierda

### ACCESORIOS RECOMENDADOS:

#### Barras

AUL01 (6m), AUL02 (4,5m)

#### Gomas

AUL03(&m), AUL04(4,5m)

#### Set de luces Led

AUL05(6m), AUL06(4,5m)

#### Soportes de barra

NUSF (Soporte suelo)  
 ANT05(Soporte barra)

#### Cuadros

AP606

#### Receptor:

IRRE2-250

#### Emisor:

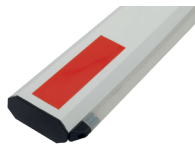
IRO2

#### Fotocélulas

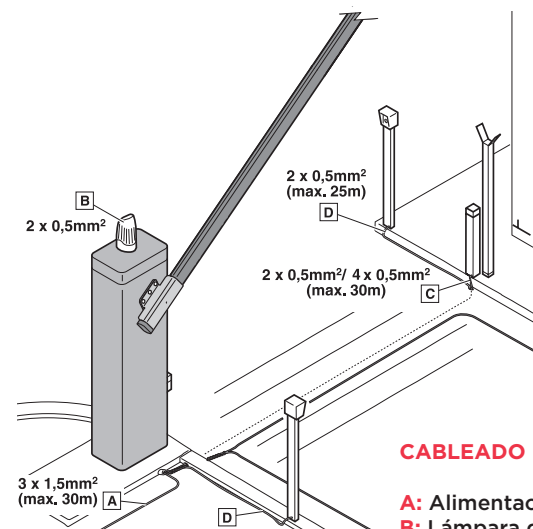
FT06

#### Lámpara

LUMI



### ESQUEMA DE INSTALACIÓN



#### CABLEADO ELÉCTRICO

- A:** Alimentación general
- B:** Lámpara destellante
- C:** Fococélula
- D:** Pulsador o selector de llave
- E:** Accionador
- F:** Antena